



মাধ্যমিক ও উচ্চ মাধ্যমিক শিক্ষা বোর্ড রাজশাহী

উদ্ভাবনের শিরোনাম

- মাধ্যমিক ও উচ্চ মাধ্যমিক শিক্ষার্থীদের ছাড়পত্র

বিদ্যমান সমস্যার বিবরণ

- বেশি সময় অপচয়
- বেশি অর্থ খরচ
- একাধিক বার বোর্ড এবং শিক্ষা প্রতিষ্ঠানে আগমন

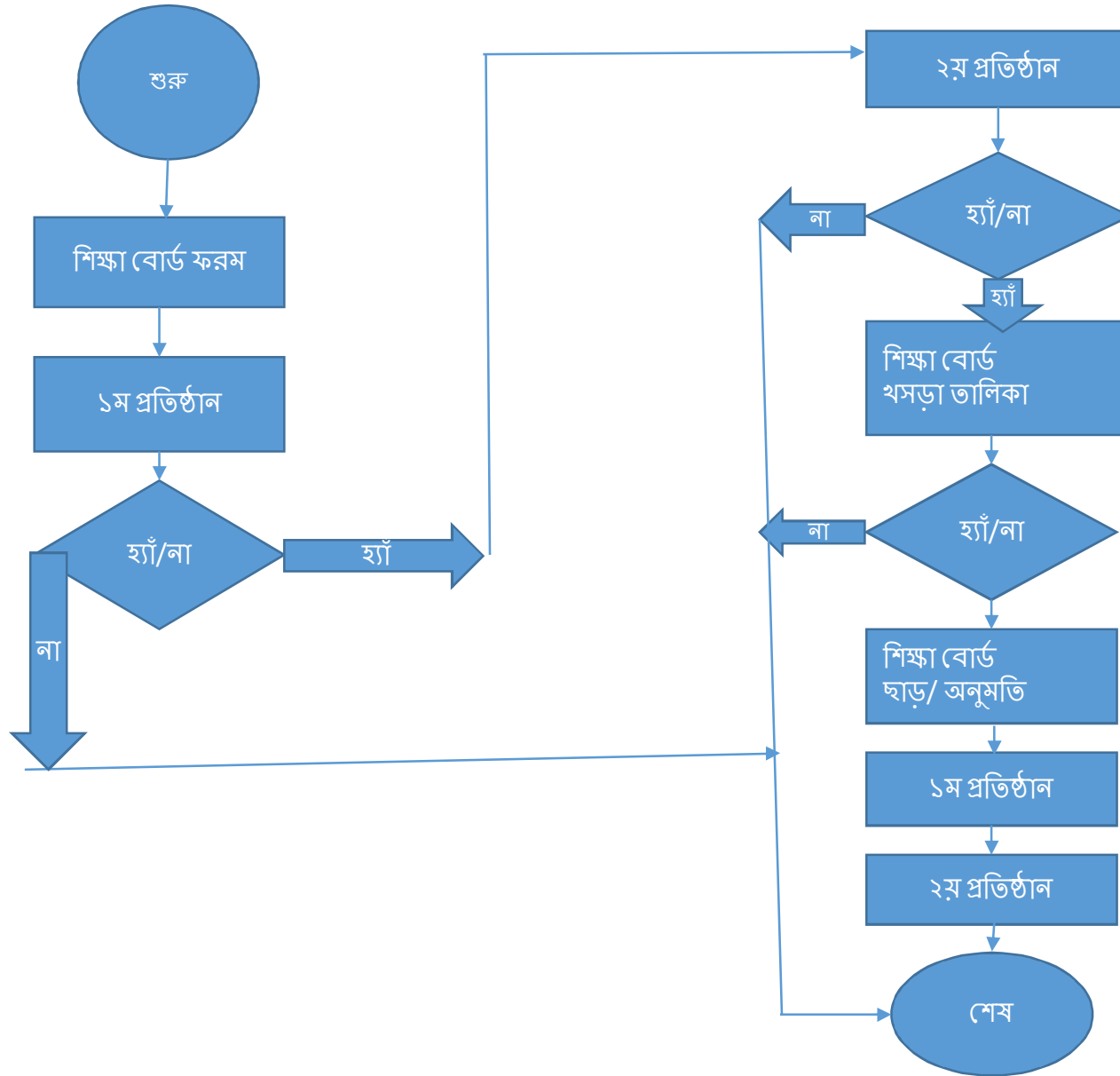
উদ্ভাবনের পূর্বের অবস্থা

সেবা প্রদানের ধাপ	কার্যক্রম	প্রতিধাপের সময় (দিন/ঘন্টা/মিনিট)	সম্পৃক্ত ব্যক্তিবর্গ (পদবি)
ধাপ-১	যেসকল ছাত্রছাত্রী ছাড় পত্রের মাধ্যমে এক প্রতিষ্ঠান থেকে অন্য আর একটি প্রতিষ্ঠানে যেতে চায় তখন তাকে ছাড়পত্রের জন্য নির্ধারিত একটি ফর্ম পূরন করে বর্তমান প্রতিষ্ঠান থেকে অনুমতি/স্বাক্ষর গ্রহন করতে হয়।	১ দিন থেকে ২ দিন	অধ্যক্ষ
ধাপ-২	পূর্বের প্রতিষ্ঠান থেকে স্বাক্ষর/অনুমতি গ্রহন করার পর ভর্তি হতে ইচ্ছুক প্রতষ্ঠান থেকে উক্ত ফর্মে অনুমতি/স্বাক্ষর গ্রহন করতে হয়।	১ দিন থেকে ২ দিন	অধ্যক্ষ
ধাপ-৩	অতপর শিক্ষা বোর্ড কর্তৃক নির্ধারিত ফি জমা প্রদান করে উক্ত ফর্মটি বোর্ড এ জমা প্রদান করতে হয়।	১০-১৫ দিন আবেদন জমা গ্রহন	অফিস সহকারী
ধাপ-৪	নির্ধারিত তারিখের মধ্যে আবেদন গ্রহন করে সকল তথ্য যাচাই বাছাই করে ছাড় পত্রের একটি তালিকা প্রনয়ন করা হয়।	৫ দিন	চেয়ারম্যান ও কলেজ পরিদর্শক
ধাপ-৫	ছাড়পত্র অনুমতি পাওয়ার পর ছাত্র/ছাত্রী তার পূর্বের প্রতিষ্ঠানে সমস্ত লেনদেন শেষ করে নতুন প্রতিষ্ঠানে ভর্তি হয়ে কার্যক্রমটি শেষ হয়।	২ দিন	অধ্যক্ষ

উদ্ভাবনের পূর্বের অবস্থার ধাপ



উদ্ভাবনের পূর্বের অবস্থার প্রসেস ম্যাপ



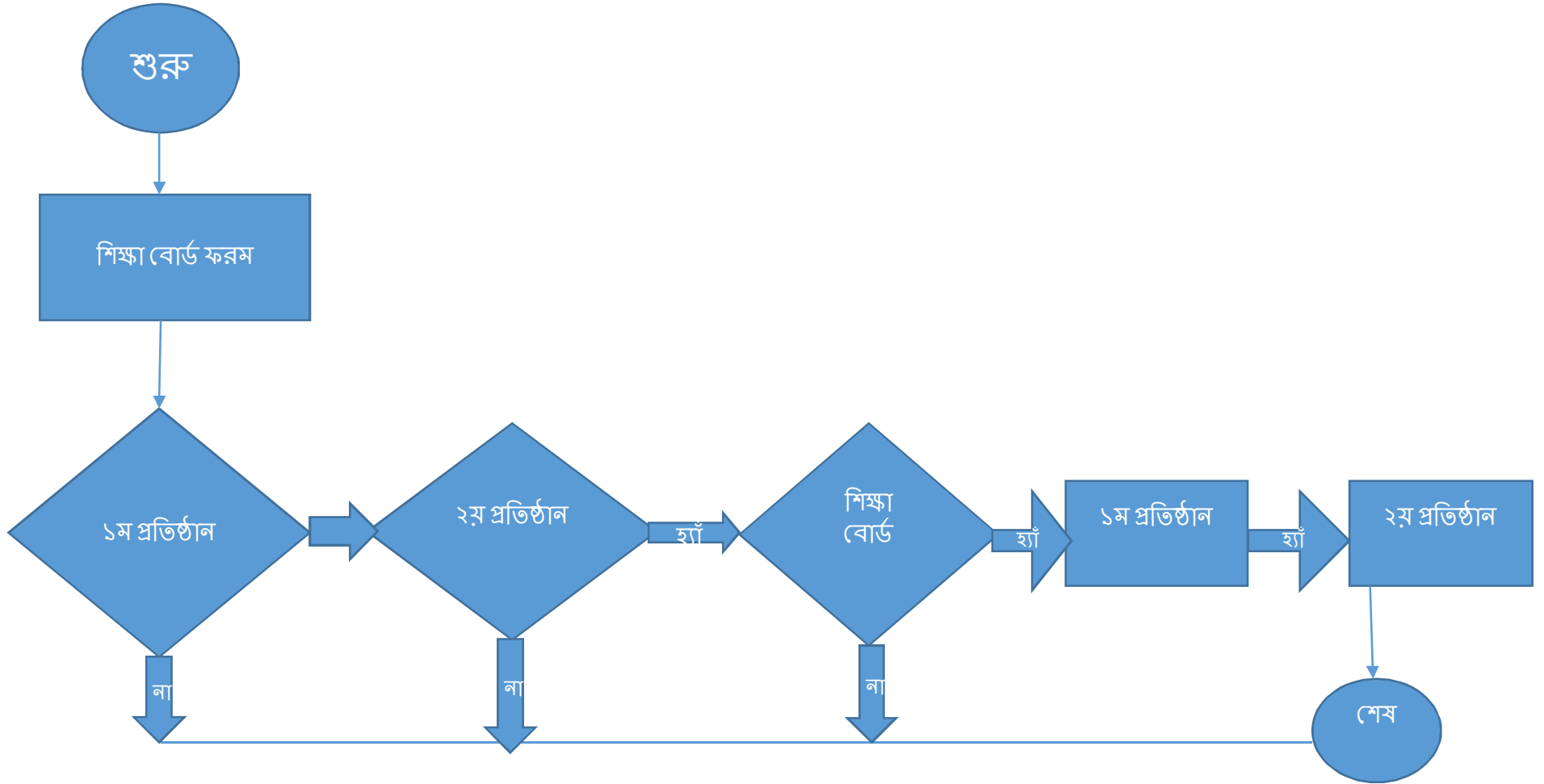
উদ্ভাবনের পরবর্তী অবস্থা

সেবা প্রদানের ধাপ	কার্যক্রম	প্রতিধাপের সময় (দিন/ঘন্টা/মিনিট)	সম্পৃক্ত ব্যক্তিবর্গ (পদবি)
ধাপ-১	ছাত্রছাত্রী ছাড় পত্রের মাধ্যমে এক প্রতিষ্ঠান থেকে অন্য আর একটি প্রতিষ্ঠানে যেতে চায় তখন তাকে অনলাইনে আবেদন করতে হবে	১ দিন	অধ্যক্ষ ১ম প্রতিষ্ঠান
ধাপ-২	১ম প্রতিষ্ঠান স্বাক্ষর/অনুমতি গ্রহন করার পর আবেদন স্বয়ংক্রিয়ভাবে ২য় প্রতিষ্ঠানে চলে যাবে।	১ দিন	অধ্যক্ষ ২য় প্রতিষ্ঠান
ধাপ-৩	অধ্যক্ষ ২য় প্রতিষ্ঠান স্বাক্ষর/অনুমতি গ্রহন করার পর নির্ধারিত ফি জমা প্রদান করলে আবেদন বোর্ড এ স্বয়ংক্রিয়ভাবে চলে আসবে	১-৫ দিন	অফিস সহকারী
ধাপ-৪	বোর্ড সাইন করবে	১ দিন	চেয়ারম্যান ও কলেজ পরিদর্শক
ধাপ-৫	ছাত্র/ছাত্রী ২য় প্রতিষ্ঠানে ভর্তি হবে	১ দিন	অধ্যক্ষ ২য় কলেজ

উদ্ভাবনের পরবর্তী অবস্থার ধাপ



উদ্ভাবনের পরবর্তী অবস্থার প্রসেস ম্যাপ



সেবাটি সহজিকরনের পূর্বের ও পরের TCV এনালাইসিস তথা (Time, Cost & Visit) এর তুলনা

	বিদ্যমান পদ্ধতি	প্রস্তাবিত পদ্ধতি
সময় (দিন/ঘন্টা)	৩০ দিন	৩ দিন
খরচ (নাগরিক ও অফিসের)	১১৫৮/=	১১৫৮/=
যাতায়াত	১০০০/=	০
ধাপ	৫	৫
জনবল	৭	৩
দাখিলীয় কাগজপত্র	১ টা	১ টা

এনলাইসিস (সেবাটির পূর্বের ও পরের তুলনা):

ক্ষেত্র	সমস্যার বর্ণনা	সমাধানের প্রস্তাবনা
০১। আবেদনপত্র/ফরম/রেজিস্টার/ প্রতিবেদন	আবেদন পত্রে হাতের লেখা তথ্য সঠিক থাকে না।	Online এ Form পূরণ করতে হয়।
০২। দাখিলীয় কাগজপত্রাদি	আবেদন ফর্ম	
০৩। সেবার ধাপ	৫	৫
০৪। সম্পূক্ত জনবল	৭	৩
০৫। স্বাক্ষরকারী/অনুমোদনের সঙ্গে সম্পূক্ত ব্যক্তির সংখ্যা ও পদবি	২ জন অধ্যক্ষ, ১ জন চেয়ারম্যান, ১ জন কলেজ পরিদর্শক, ১জন উপ-কলেজ পরিদর্শক, ১ জন শাখা অফিসার, ১ জন অফিস সহকারী সহ মোট ৭ জন।	অধ্যক্ষ ২ জন, বোর্ড-১ জন
০৬। আন্তঃ অফিস নির্ভরশীলতা	৪	২
০৭। আইন/বিধি/প্রজ্ঞাপন ইত্যাদি		
০৮। অবকাঠামো/হার্ডওয়ার ইত্যাদি	একটি কম্পিউটার ও প্রিন্টার	অনলাইন সুবিধা থাকতে হবে
০৯। রেকর্ড/তথ্য সংরক্ষণ	পাঁচ বছর	আজীবন
১০। প্রযুক্তির প্রয়োগ প্রোযোজ্য কি না	হ্যাঁ	হ্যাঁ
১১। খরচ (নাগরিক+অফিস)	১১৫৮/- + বোর্ডে যাতায়াত খরচ	১১৫৮/-
১২। সময় (নাগরিক+অফিস)	১৫ দিন	২ দিন
১৩। যাতায়াত (নাগরিক)	একাধিক বার	নাই

এনালাইসিস (সেবাটির পূর্বের ও পরের ধাপভিত্তিক তুলনা):

বিদ্যমান প্রসেস ম্যাপের ধাপ	বিদ্যমান ধাপের বর্ণনা	প্রস্তাবিত প্রসেস ম্যাপের ধাপ	প্রস্তাবিত ধাপের বর্ণনা
ধাপ-১	যেসকল ছাত্রছাত্রী ছাড় পত্রের মাধ্যমে এক প্রতিষ্ঠান থেকে অন্য আর একটি প্রতিষ্ঠানে যেতে চায় তখন তাকে ছাড়পত্রের জন্য নির্ধারিত একটি ফর্ম পূরণ করে বর্তমান প্রতিষ্ঠান থেকে অনুমতি/স্বাক্ষর গ্রহন করতে হয়।	ধাপ-১	অনলাইনে ছাত্র-ছাত্রী আবেদন করে শিক্ষা বোর্ডের অনুমতির জন্য অপেক্ষা করবে এবং প্রথম প্রতিষ্ঠান অনুমতি প্রদান করবেন।
ধাপ-২	পূর্বের প্রতিষ্ঠান থেকে স্বাক্ষর/অনুমতি গ্রহন করার পর ভর্তি হতে ইচ্ছুক প্রতিষ্ঠান থেকে উক্ত ফর্মে অনুমতি/স্বাক্ষর গ্রহন করতে হয়।	ধাপ-২	প্রথম প্রতিষ্ঠানের অনুমোদন সাপেক্ষে দ্বিতীয় প্রতিষ্ঠান অনুমতি প্রদান করলে যাচাই বাছাই করে শিক্ষা বোর্ড অনুমতি প্রদান করবেন।
ধাপ-৩	অতপর শিক্ষা বোর্ড কর্তৃক নির্ধারিত ফি জমা প্রদান করে উক্ত ফর্মটি বোর্ড এ জমা প্রদান করতে হয়।	ধাপ-৩	শিক্ষা বোর্ড অনুমতি প্রদান করলে এই অনুমতি পত্র নিয়ে কাঙ্ক্ষিত প্রতিষ্ঠানে ভর্তি হবে এবং প্রক্রিয়াটি শেষ হবে।

স্টেকহোল্ডার/বেনিফিশিয়ারি

- ছাত্র/ছাত্রী অনধিক ৫০০০ জন
- শিক্ষা বোর্ড
- ব্যাংক

সেবা বাস্তবায়নে চ্যালেঞ্জ

প্রতিষ্ঠান প্রধানের অনলাইনে ছাড়পত্র সম্পর্কে জানানো অর্থাৎ প্রশিক্ষণ দেয়া

সেবা নিরসনে গৃহীত কৌশল/ব্যবস্থাসমূহ

- ছাড়পত্র কার্যক্রম পরিচালনার জন্য নির্দেশিকার ব্যবস্থা গ্রহণ করা, নির্দেশিকা ওয়েবসাইটে পাবলিশ করা এবং মোবাইল হেল্পলাইন এর ব্যবস্থা গ্রহণ করা

ধন্যবাদ